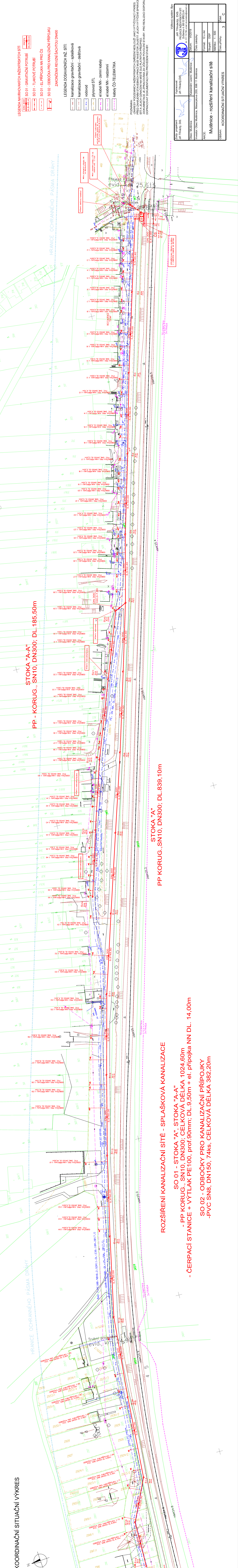


KOORDINAČNÍ SITUAČNÍ VÝKRES



STOKA "A"
PP KORUG., SN10, DN300; DL.839,10m

ROZŠÍŘENÍ KANALIZAČNÍ SÍTĚ - SPLAŠKOVÁ KANALIZACE

- SO 01 - STOKA "A", STOKA "A-A"
- PP KORUG., SN10, DN300; CELKOVÁ DÉLKA 1024,60m
- ČERPAČÍ STANICE + VÝTLAK PE100, prof.90mm; DL.9,50m + el. přípojka NN DL. 14,00m
- SO 02 - ODBOČKY PRO KANALIZAČNÍ PŘÍPOJKY
- PVC SN8, DN150, 74ks, CELKOVÁ DÉLKA 382,20m

LEGENDA NAVRHOVANÝCH INŽENÝRSKÝCH SÍTÍ

- PROFIL SPOKOJENÁ
- SO 01 - GRAVITAČNÍ POTRUBÍ
- SO 01 - TLAKOVÉ POTRUBÍ
- SO 01 - EL.PŘÍPOJKA NN PRO ČS
- SO 02 - ODBOČKA PRO KANALIZAČNÍ PŘÍPOJKU

LEGENDA DOSAVADNÍCH INŽ. SÍTÍ:

- kanalizační gravitační - splašková
- kanalizační gravitační - dešťová
- vodovod
- plynovod STL
- el.kabel NN - zemi kabely
- el.kabel NN - nadzemní
- kabely ČD-TELEMATIKA

POZNÁMKA:
 ZAKRESY PODZEMNÍCH INŽENÝRSKÝCH ZAŘÍZENÍ NESLOUŽÍ JAKO VÝTVÝČOVACÍ VÝKRES.
 PŘED ZAHLAŠENÍM STAVEBNÍCH PRACÍ MUSÍ INVESTOR ZAJISTIT JEJICH VÝTVÝČENÍ SPRÁVCEM SÍTÍ A JEJICH OZNAČENÍ NA MÍSTĚ DLE PLÁTNÝCH PŘEDPISŮ.
 DOKUMENTACE JE ÚČELOVĚ POUŽITELNÁ SOUŠLEDNĚ S OBLASTNÍMI STAVBY. PRO REALIZACI DOPORUČUJEME DOPROSOVAT DOKUMENTACI PRO PROJEKT STAVBY.

Zápis: projektant: Jiří Trnávský, DIS.	Vypracoval: Jiří Trnávský, DIS.	Výškový systém: Bm
Obec: Mušáče	Kancelář: Ing. Jiří Trnávský, DIS. Mlýnská 108, 250 02, Mušáče	Jiří Trnávský, DIS. PROJEKČNÍ KANCELÁŘ KANCELÁŘ INŽENÝRSKÝCH SÍTÍ Mlýnská 108, 250 02, Mušáče tel: 511 112 780, email: jtrn@projektsiti.cz
AKCE: Mutnice - rozšíření kanalizační sítě	Obec: Mušáče	Obec: Mušáče
Číslo zakázky:	Obec: Mušáče	Obec: Mušáče
Formát: 10 x A4	Obec: Mušáče	Obec: Mušáče
Šuplet: DSP	Obec: Mušáče	Obec: Mušáče
Měřítko: 1:500	Obec: Mušáče	Obec: Mušáče
Číslo přílohy: 3	Obec: Mušáče	Obec: Mušáče
Číslo přílohy: 3	Obec: Mušáče	Obec: Mušáče